


## Rapport résumé

	<p><b>Ce rapport a été créé par:</b> Pierre Amet</p> <p>Chemin des Serres, 04170 Saint André les Alpes, FR</p>
Variante (Eau chaude sanitaire )	Projet stephane 13
	<p>Marseille Position: Libre Pays: France          Longitude: 5,37° Latitude: 43,3° Altitude: 0 m          Température externe moyenne 15,5 °C          Rayonnement champs capteurs: 7054 kWh/Année          Champ de capt. (vers le sud) Orientation: 0° Inclinaison: 75°</p>
	<p><b>Installation solaire (modèle Vela Solaris prédéfini)</b> 2gmt 300 75deg</p> <p><b>Installation</b></p> <p>Surface capteurs: 4.98 m<sup>2</sup>          Surface absorbeur totale: 4.5 m<sup>2</sup>          Volume du réservoir: Volume: 300 l          Puissance des chauffages d'appoint: Puissance: 6 kW (2 Chauffage d'appoint)          Longueur de toute la tuyauterie: Longueur : 35 m (11 Tuyaux)</p>
Demande de consommation	Besoin énergétique est couvert
Energie finale totale distribuée à l'installation de référence (combustible et énergie électrique du réseau consommés)	-
Energie finale totale distribuée à l'installation solaire (combustible et énergie électrique du réseau consommés)	459,9 kWh/Année
<b>Taux d'énergie solaire au système (nette)</b>	<b>88,5 %</b>
Taux de couverture solaire eau chaude (SFnHw)	-
Taux de couverture solaire bâtiment (SFnBd)	-
Economie annuelle de combustible	- / -
Economie annuelle d'énergie	2358,2 kWh: 4kw elec / 0 kWh: Thermoplongeur 2
Réduction annuelle d'émission de CO2	1264,9 kg: [Electricité] 4kw elec / 0 kg : [Electricité] Thermoplongeur 2
Rendement total champ capteurs	2358 kWh/Année
Rendement champ capteurs par superficie brute	474 kWh/m <sup>2</sup> /Année
Rendement champ capteurs par superficie ouverture	524 kWh/m <sup>2</sup> /Année
Demande de consommation	Besoin énergétique est couvert
Composants/matériaux définis par l'utilisateur	Pour la simulation, 2 éléments définis par l'utilisateur sont employés.
Eclaircissements	<a href="http://www.polysun.ch/">http://www.polysun.ch/</a>

## Vue d'ensemble de l'installation

### Données météo

Propriétés	Valeur, unité	Propriétés	Valeur, unité
Température externe	15,5 °C	Rayonnement global	1580,9 kWh/m <sup>2</sup>
Rayonnement diffus	567,9 kWh/m <sup>2</sup>	Rayonnement thermique	2842,8 kWh/m <sup>2</sup>
Vitesse du vent	4,84 m/s	Humidité de l'air	65,2 %
Température externe moyenne-24-h	15,5 °C	Température extérieure en principe	-3 °C
Rayonnement direct normal	1931,9 kWh/m <sup>2</sup>		

### Définition des consommateurs

Consommateur	N. cat.	Désignation	Description	Température nominale	Consommation énergétique
Présence	1	toujours présent	Jours de présence: 365	-	-
Besoin en eau chaude	1	Constant	101,1 l/d	50 °C	1550,6 kWh/Année

### Définition du système solaire

Elément	N. cat.	Désignation	Propriétés, Valeur, unité
Capteur	11	2x GM Tinox dia int 10.7mm	Surface totale brute: 4,98 m <sup>2</sup> , Source des données: u136119, Surface absorbeur totale: 4,5 m <sup>2</sup> , Orientation: 0°, Inclinaison: 75°
Chaudière	0	4kw elec	Puissance: 4 kW, Rendement: 100%
Tube 1	14	Tube acier 25x2.5	Diamètre extérieur: 32 mm, Epaisseur isolation: 20 mm
Tube 2	14	Tube acier 25x2.5	Diamètre extérieur: 32 mm, Epaisseur isolation: 20 mm
Tube 3	14	Tube acier 25x2.5	Diamètre extérieur: 32 mm, Epaisseur isolation: 20 mm
Tube 4	14	Tube acier 25x2.5	Diamètre extérieur: 32 mm, Epaisseur isolation: 20 mm
Tube 5	14	Tube acier 25x2.5	Diamètre extérieur: 32 mm, Epaisseur isolation: 20 mm
Tube 6	32	Tube cuivre 22x1	Diamètre extérieur: 22 mm, Epaisseur isolation: 20 mm
Tube 7	32	Tube cuivre 22x1	Diamètre extérieur: 22 mm, Epaisseur isolation: 20 mm
Tube 8	32	Tube cuivre 22x1	Diamètre extérieur: 22 mm, Epaisseur isolation: 20 mm
Tube 9	32	Tube cuivre 22x1	Diamètre extérieur: 22 mm, Epaisseur isolation: 20 mm
Tube 10	32	Tube cuivre 22x1	Diamètre extérieur: 22 mm, Epaisseur isolation: 20 mm
Tube 11	32	Tube cuivre 22x1	Diamètre extérieur: 22 mm, Epaisseur isolation: 20 mm
Réservoir 2	565	300l réservoir eau potable (témoin)	Volume: 300 l, Epaisseur isolation: 80 mm
Réglage vanne mélangeuse			Definition de la température nominale: Valeur variable, Variation de température: 2 dT(°C)
Réglage de la pompe du circuit solaire			Température maximale du réservoir: 70 °C, Différence de température de mise en marche: 6 dT(°C), Différence de température d'arrêt: 2 dT(°C), Definition du débit nominal: Débit spécifique
Réglage du chauffage d'appoint 2			Référence pour les sondes température 1: Valeur variable, Durée de fonctionnement minimum: 10 min., Durée d'arrêt minimum: 0 min.

Elément	N. cat.	Désignation	Propriétés, Valeur, unité
Réglage du chauffage d'appoint 3			Référence pour les sondes température 1: Valeur variable, Durée de fonctionnement minimum: 0 min., Durée d'arrêt minimum: 0 min.

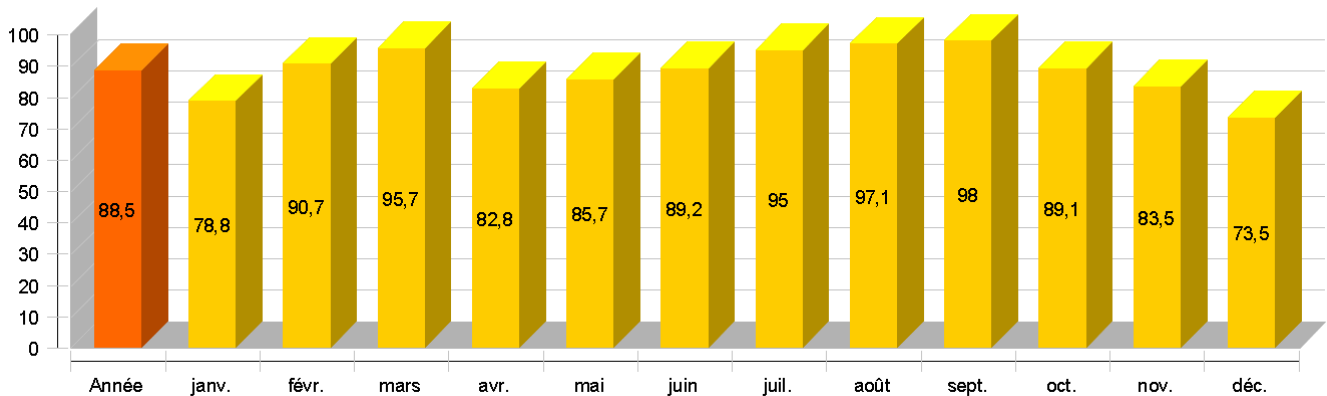
## Présentation des résultats

### Taux d'énergie solaire au système (nette)

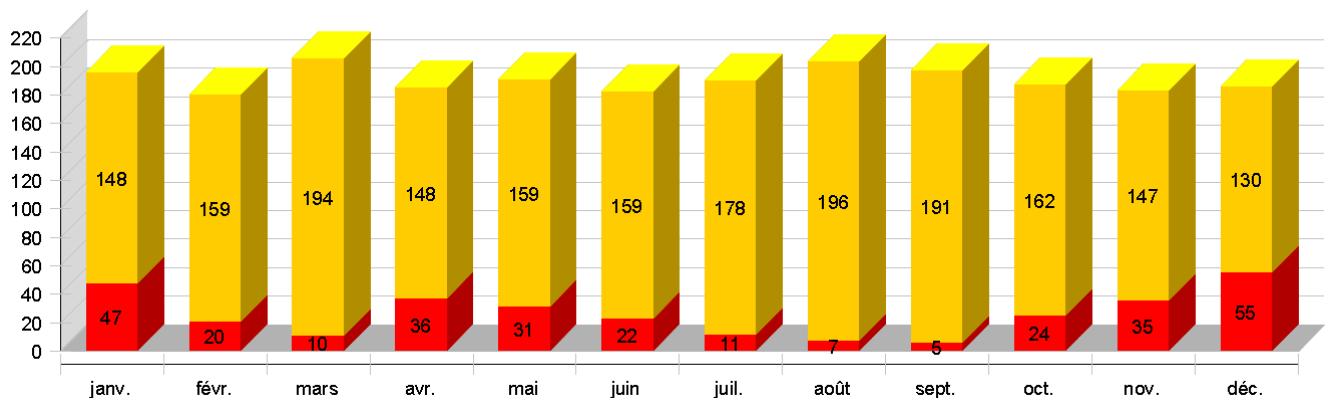
Symbole	Unité	Année	Jan	Fév	Mar	Avr	Mai	Jun	Jul	Août	Sep	Oct	Nov	Déc
SFn	%	88,5	78,8	90,7	95,7	82,8	85,7	89,2	95	97,1	98	89,1	83,5	73,5
Qsol	kWh	2358	178	193	235	178	187	186	209	234	230	195	177	156
Saux	kWh	302	47	20	10	36	31	22	11	7	5	24	35	55
Qdem	kWh	1551	132	121	136	132	136	130	132	129	123	127	123	129
Qdef	kWh	42	3	3	3	3	4	5	4	3	3	4	3	3

SFn: Taux d'énergie solaire au système (nette), Qsol: Énergie solaire au système, Saux: Énergie supplémentaire au niveau du réservoir, Qdem: Besoin énergétique, Qdef: Déficit énergétique

### Taux d'énergie solaire au système (nette) [%]



### Rendement solaire et énergie supplémentaire [kWh]



### Température maximale journalière du capteur [ °C]

